

## 高雄市立社會教育館 函

地址：81255高雄市小港區學府路115號  
承辦單位：輔導組  
承辦人：周明威  
電話：(07)803-4473轉212  
傳真：(07)8032059  
電子信箱：koala64@mail.kmseh.gov.tw

受文者：高雄市仁武區登發國民小學

發文日期：中華民國109年9月29日

發文字號：高市社教輔字第10970238200號

速別：普通件

密等及解密條件或保密期限：

附件：「改變自己—面對環境」講座海報暨宣傳文字稿電子檔

(36958225\_10970238200A0C\_ATTCH89.jpg、36958225\_10970238200A0C\_ATTCH90.doc)

主旨：本館訂於109年10月18日辦理講座：「改變自己—面對環境」，檢附海報電子檔及宣傳文字稿（如附件），請惠予掛網及LED電子看板宣傳周知，並鼓勵貴單位同仁、師生踴躍報名參加，請查照。

說明：

一、旨揭講座，活動日程、講師及地點如下：

(一)日期：10月18日（星期日）14：30—16：30

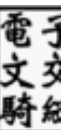
(二)主講人：曲全立〈全台首席3D導演、紀錄片「美力台灣」導演〉

(三)地點：本館演藝廳

二、參加方式：本館網站自10月5日上午10：00起至10月16日中午12：00止，開放網路報名，額滿提前截止。

三、報名網址：[http://www.kmseh.gov.tw/07\\_class/lectures.php](http://www.kmseh.gov.tw/07_class/lectures.php)

四、因應〈嚴重特殊傳染性肺炎〉防疫措施，報到時請配合量



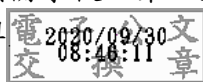
體溫，採「實聯制」，並全程戴口罩參加活動。

五、公教人員欲取得終身學習時數者，請先至本館網站報名取得名額後，再上公務人員終身學習入口網報名。演講當天並請至服務台簽到。

六、因特殊原因須取消或變更活動時，以本館官方網站公告為準。網址：<https://www.kmseh.gov.tw>

正本：高雄市議會、本市大專院校、社團法人高雄市教師會、高雄市教育產業工會、高雄市教師職業工會、國立中山大學附屬國光高級中學、國立高雄餐旅大學附屬餐旅高級中等學校、國立高雄師範大學附屬高級中學、原高雄縣國立高中職、中正國防幹部預備學校、第四類發行(含私立學校)(高雄市立社會教育館除外)

副本：本館輔導組



館長 沈坤佑

