

高雄市政府教育局 函

地址：83001高雄市鳳山區光復路二段132號2-3樓

承辦單位：國中教育科

承辦人：李貞慧

電話：07-7995678轉3041

傳真：07-7406582

電子信箱：publicuse3041@gmail.com

受文者：高雄市仁武區登發國民小學

發文日期：中華民國113年2月26日

發文字號：高市教中字第11331463500號

速別：普通件

密等及解密條件或保密期限：

附件：本市公立國中新生線上報到宣導單、家長學生端操作手冊各1份(隨文引入)
(54495897_11331463500A0C_ATTCH5.pdf、54495897_11331463500A0C_ATTCH6.pdf)

主旨：檢送「本市公立國中新生線上報到宣導單」一份，請各校協助宣導，請查照。

說明：

- 一、依據「本市113學年度公私立國民中學新生入學工作期程表」辦理。
- 二、本市113學年度市立國中新生報到作業訂於113年3月29日(星期五)至3月31日(星期日)，並自113學年度新生報到作業採線上及現場報到混成方式辦理，由學生家長或監護人擇一方式。
- 三、為便利家長完成報到，「本市國中新生線上報到系統」(網址：<https://khjhschool.kh.edu.tw/newreg/>)提前至113年3月21日(星期四)上午9時開放，於113年3月31日(星期日)下午6時關閉，請各校協助辦理下列事宜：
 - (一)本市各公、私立國小：請協助轉知貴校應屆畢業生，於



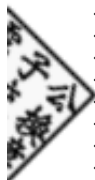
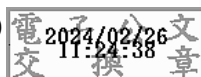
上開期限完成線上報到，或依國中入學通知單於113年3月29日至3月31日到校現場報到，並請貴校將宣導單(如附件)發放或透過學校網站協助公告。

(二)本市各市立國中(含完全中學國中部)：請將宣導單(如附件)與入學通知單一併寄發，並請透過學校網站公告。

四、隨文檢附「本市國中新生線上報到系統」家長學生端操作手冊1份供參。

正本：本局所屬公立國小(全)、本局所屬公立國中(全)、本局所屬公立完全中學(全)、國立高雄師範大學附屬高級中學、天主教明誠學校財團法人高雄市明誠高級中學、高雄市私立大榮高級中學、高雄市私立復華高級中學、高雄市私立義大國際高級中學、高雄市私立南海月光實驗教育學校、光禾華德福實驗學校、高雄市私立中華高級藝術職業學校

副本：本局國小教育科、國中教育科(均紙本)



裝

訂



線

76